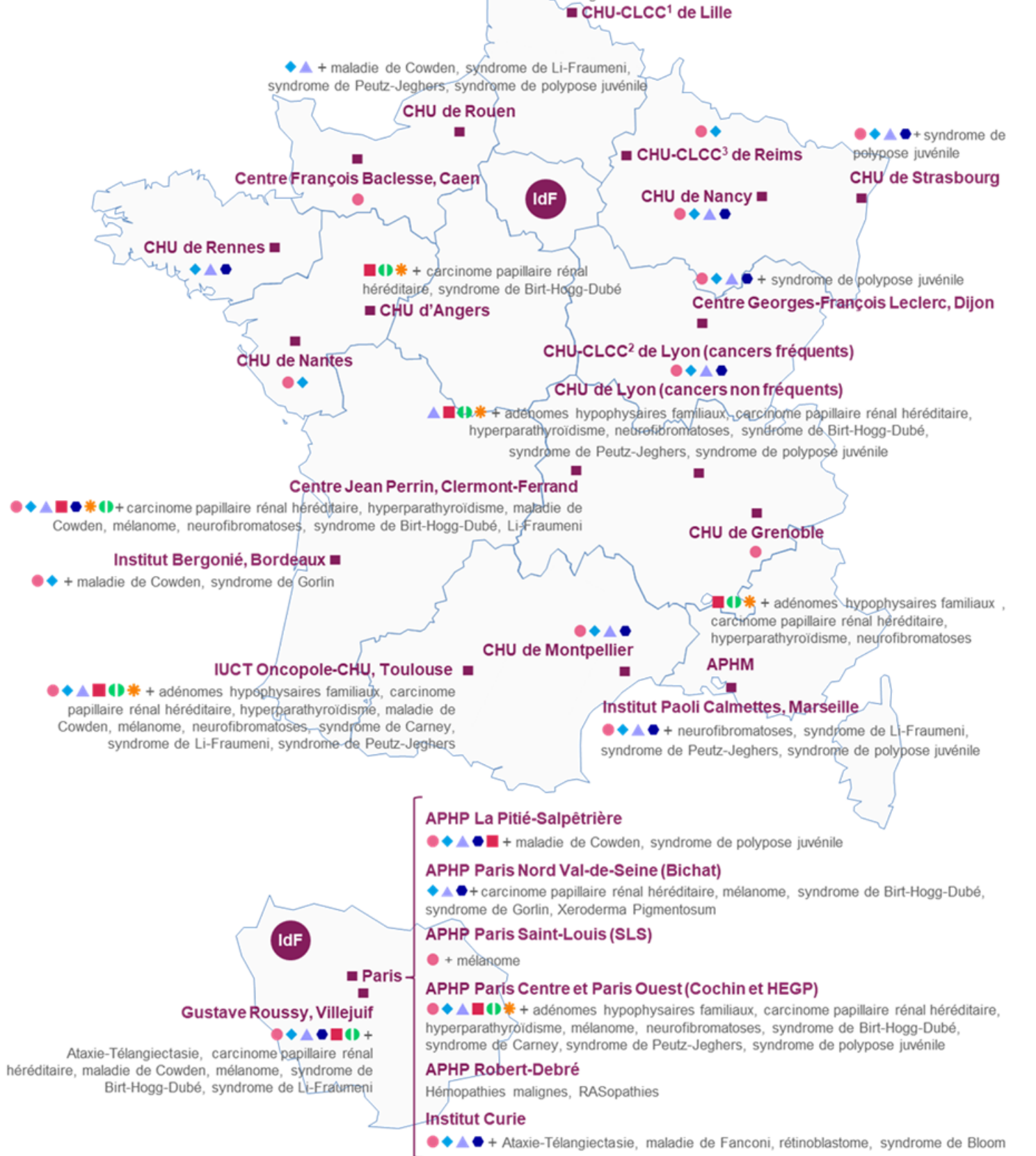


26 LABORATOIRES

●◆▲■☀ + adénomes hypophysaires familiaux, hyperparathyroïdisme, syndrome de Peutz-Jeghers, syndrome de polypose juvénile, hémopathies malignes



- Syndrome seins-ovaires
- ◆ Syndrome de Lynch
- ▲ Polyposes adénomateuses familiales
- Cancer gastrique diffus familial

- Néoplasies endocriniennes
 - Maladie de Von Hippel-Lindau
 - ☀ Phéochromocytome-paragangliome héréditaire
- ¹ Centre Oscar Lambret ² Centre Léon Bérard ³ Institut Jean Godinot